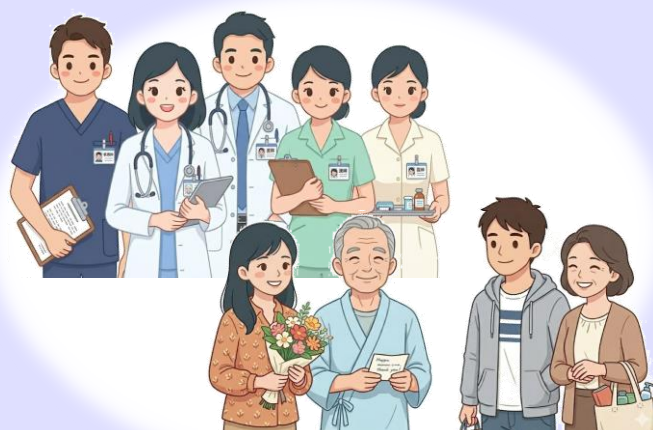


職員を含むすべての皆様へ

2026年6月22日(月)より

マスクの着用は個人の判断となります！

着用する・しないは個人の判断でOK！



笑顔でコミュニケーションできるといいですね！！



- マスク着用をお願いする場合がございます。
その際は、ご協力をよろしくお願ひいたします。
- 咳・くしゃみ・鼻水等の症状がある方は、
マスクを着用して下さい。
- マスクを着ける時は鼻と口までしっかりと。
※腕に巻いて持ち歩くのはやめましょう。



引き続き、以下の感染対策へご協力を願ひいたします。

手指消毒



咳エチケット



体調管理

